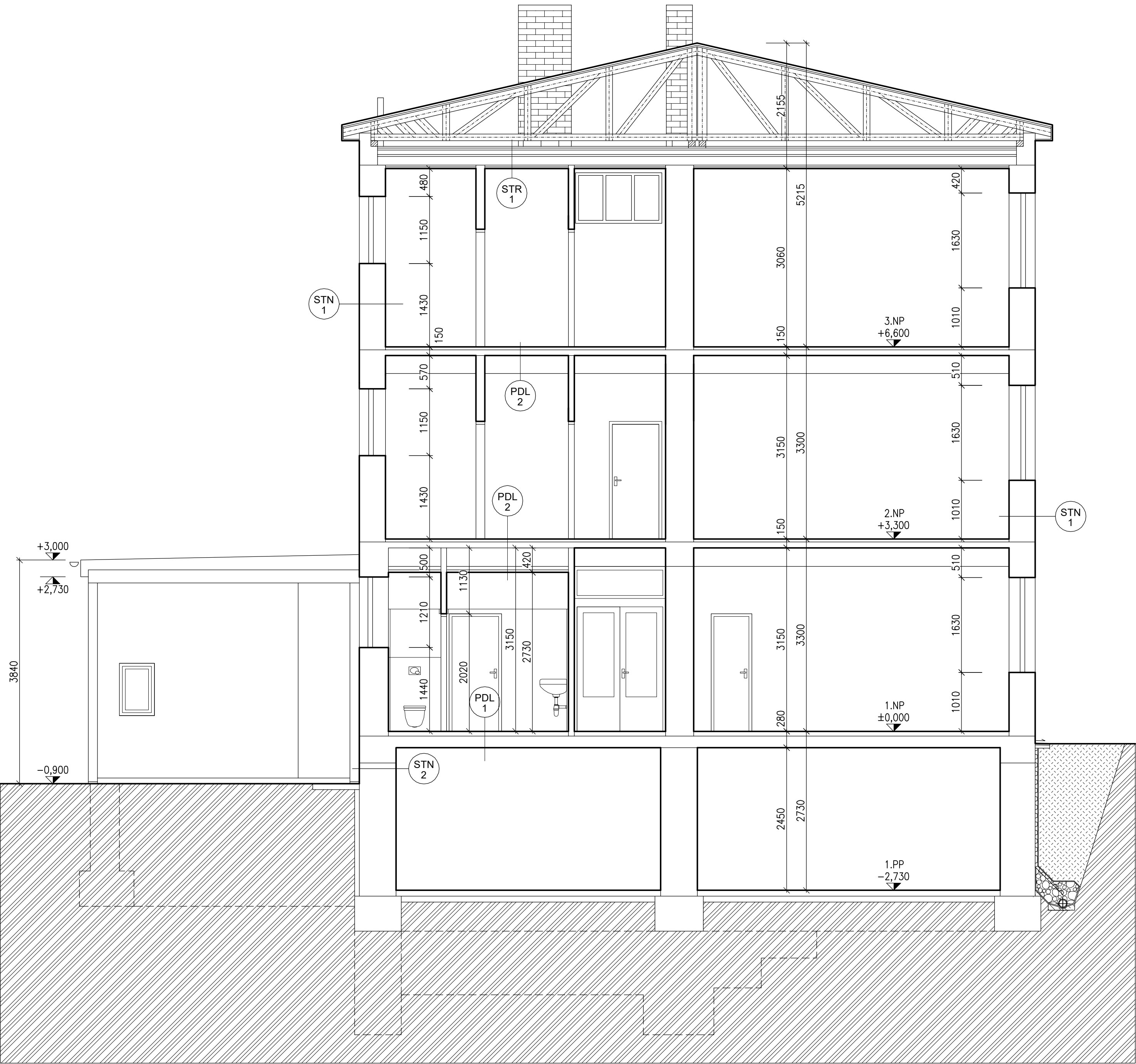


ŘEZ A-A - STÁVAJÍCÍ STAV



- PDL 1** PODLAHA PŘÍZEMÍ

  - KERAMICKÁ DLAŽBA DO LEPIDLA
  - PENETRACE
  - TERACOVÁ PODLAHA
  - ŽELEZOBETONOVÁ KONSTRUKCE STROPU
  - VPC OMÍTKA
- STN 2** OBVODOVÉ ZDIVO PP

  - VNITŘNÍ VPC OMÍTKA
  - ZDIVO Z CIHEL PLNÝCH PÁLENÝCH 600 MM
  - VENKOVNÍ VPC OMÍTKA
- PDL 2** STROP NAD 2.NP A 3.NP

  - ŽELEZOBETONOVÁ KONSTRUKCE STROPU
  - VPC OMÍTKA

V MÍSTNOSTECH 006 AŽ 016:

  - INSTALAČNÍ PROSTOR
  - PAROZÁBRANA
  - SDK PODHLED NA OCEL. ROŠTU
- STR 1** STROP NAD 3.NP

  - VĚTRANÝ PŮDNÍ PROSTOR
  - DŘEVĚNÝ TRÁMOVÝ STROP
  - DŘEVĚNÉ PODBITÍ
  - VPC OMÍTKA
- STN 1** OBVODOVÉ ZDIVO NP

  - VNITŘNÍ VPC OMÍTKA
  - ZDIVO Z CIHEL PLNÝCH PÁLENÝCH 450 MM
  - VENKOVNÍ VPC OMÍTKA

LEGENDA MATERIÁLŮ

STÁVAJÍCÍ KONSTRUKCE

Akce:

ZATEPLENÍ BUDOVY SPŠ VLAŠIM – VELIŠSKÁ

Místo	K.Ú. VLAŠIM, PARC. Č. ST.1761					
Stavebník	STŘEDNÍ PRŮMYSLOVÁ ŠKOLA VLAŠIM, KOMENSKÉHO 41, 258 01 VLAŠIM					
Kreslí: JIRÍ HORÁLEK	Zodpovědný projektant: TOMÁŠ ČERNÝ		Podpis:			
tel.: +420 776 229 008	tel.: +420 602 217 466					
e-mail: jiri.horalek@javornikuvlasimi.cz	e-mail: cerny@taloket.cz					
Formát: 6x A4	Datum: 12/2019	Archivní č.:	XXX-281/2019	Měřítko:	Č.v.	Paré č.
Stupeň: DSŘ	Část dokumentace:	STAVEBNĚ KONSTRUKČNÍ		1:50	D1.5	
Obsah:						
ŘEZ A-A – STÁVAJÍCÍ STAV						